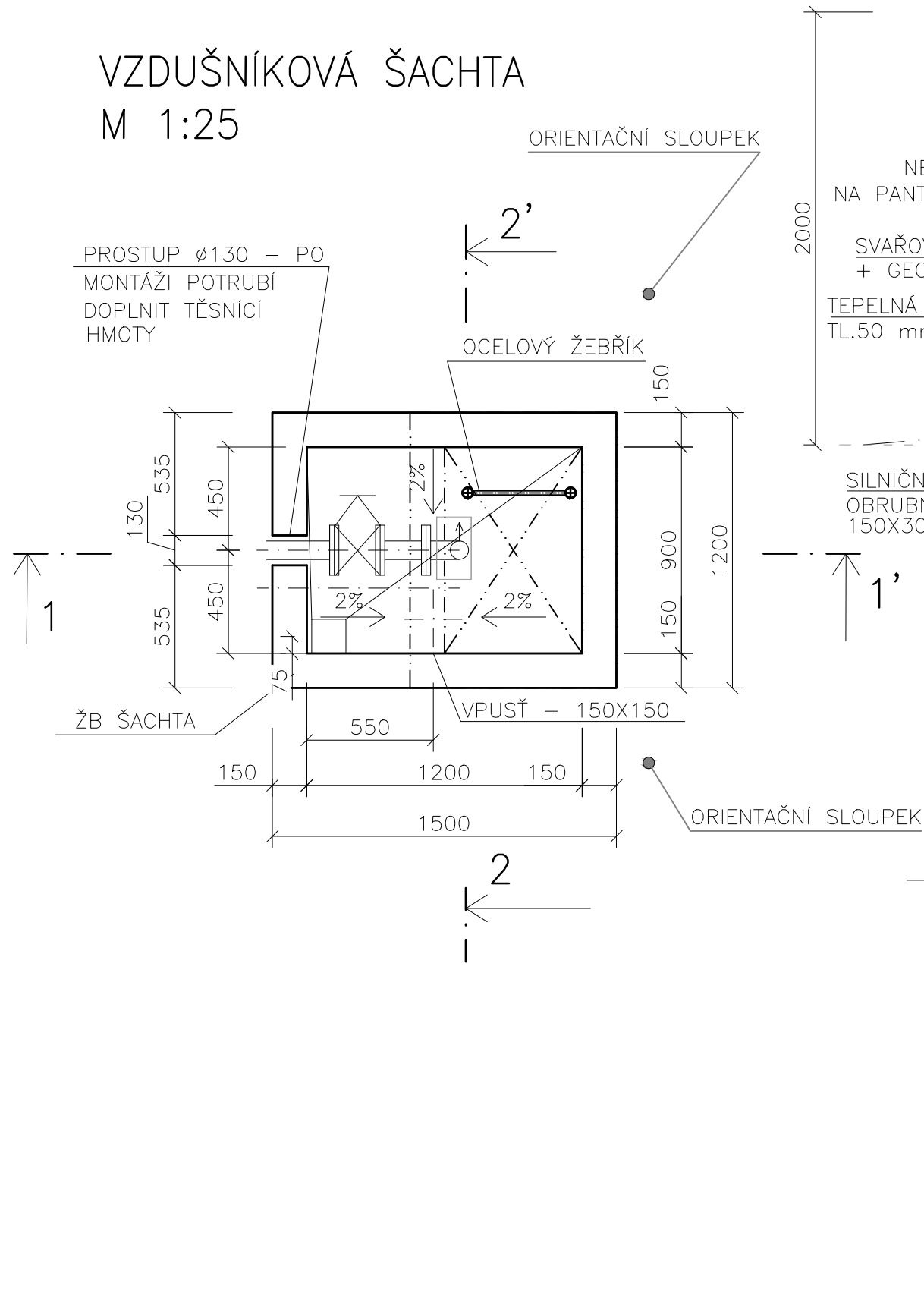
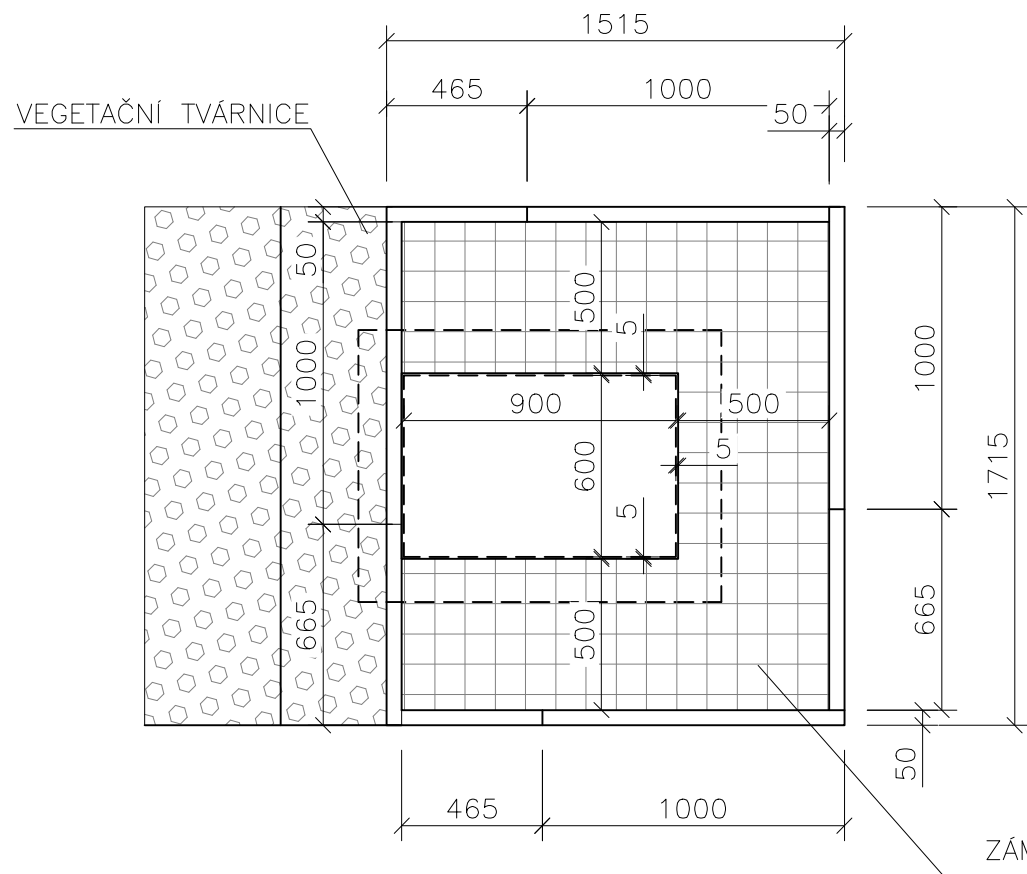


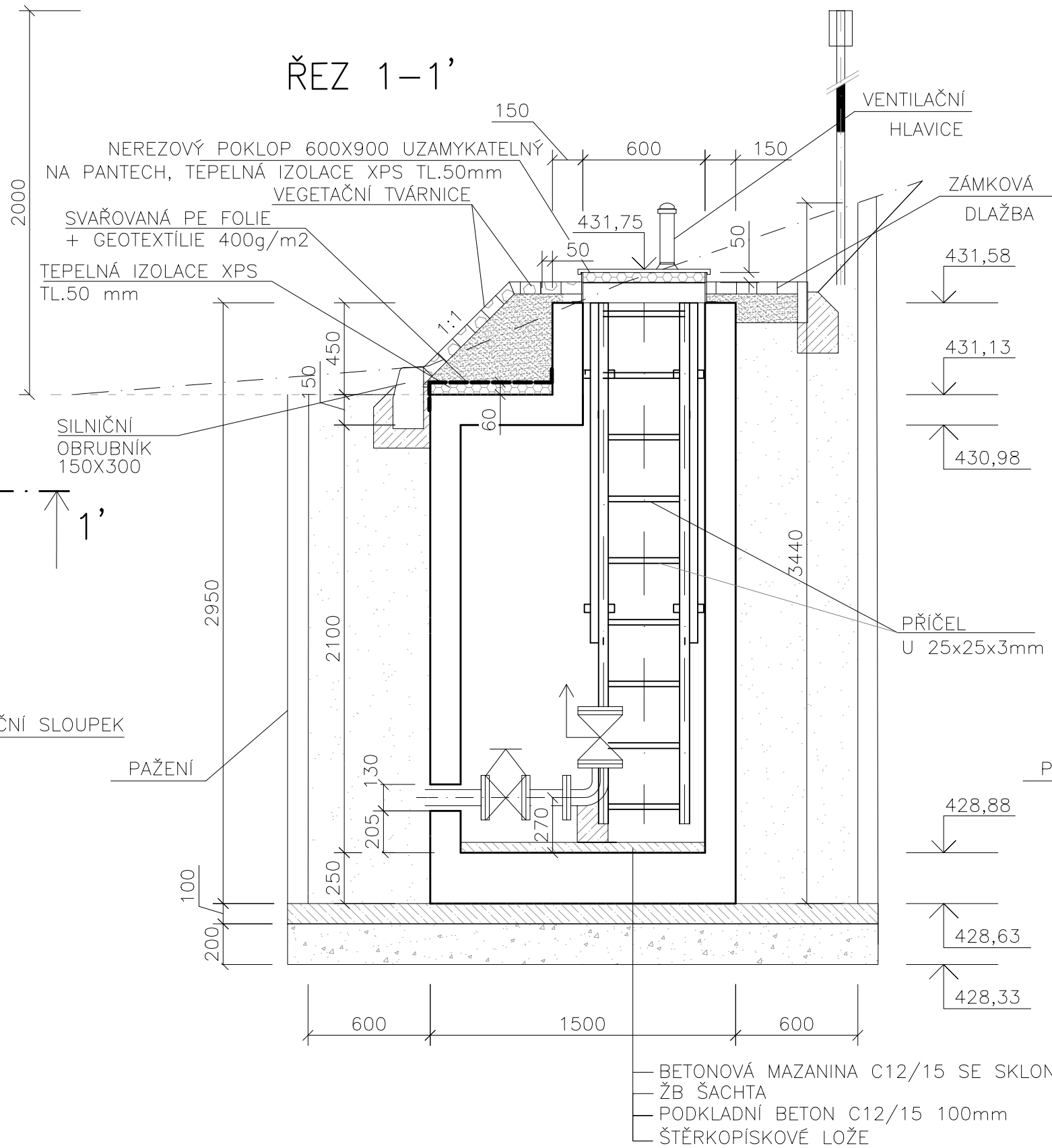
VZDUŠNÍKOVÁ ŠACHTA
M 1:25



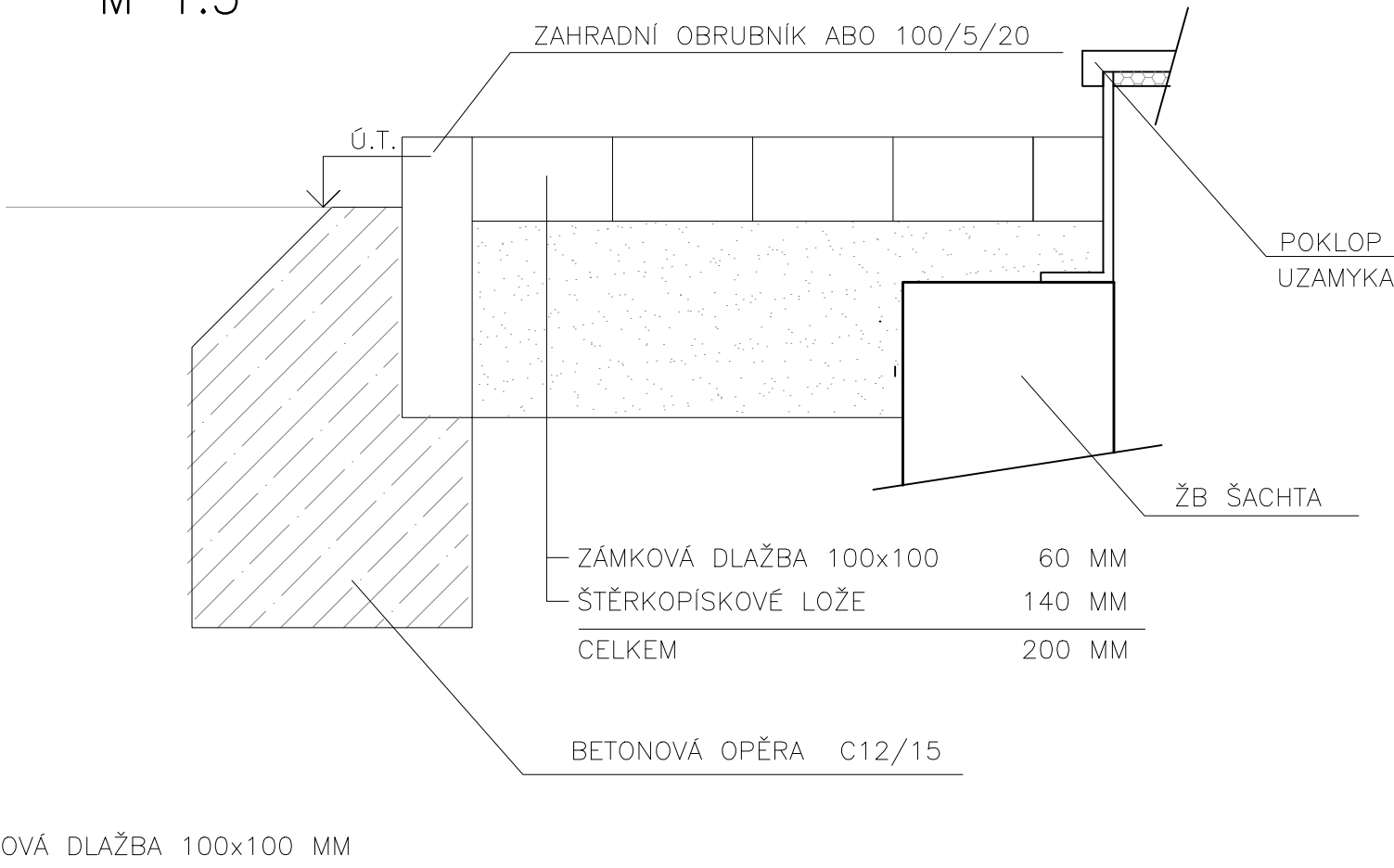
PŮDORYS POKLOPU
M 1:25



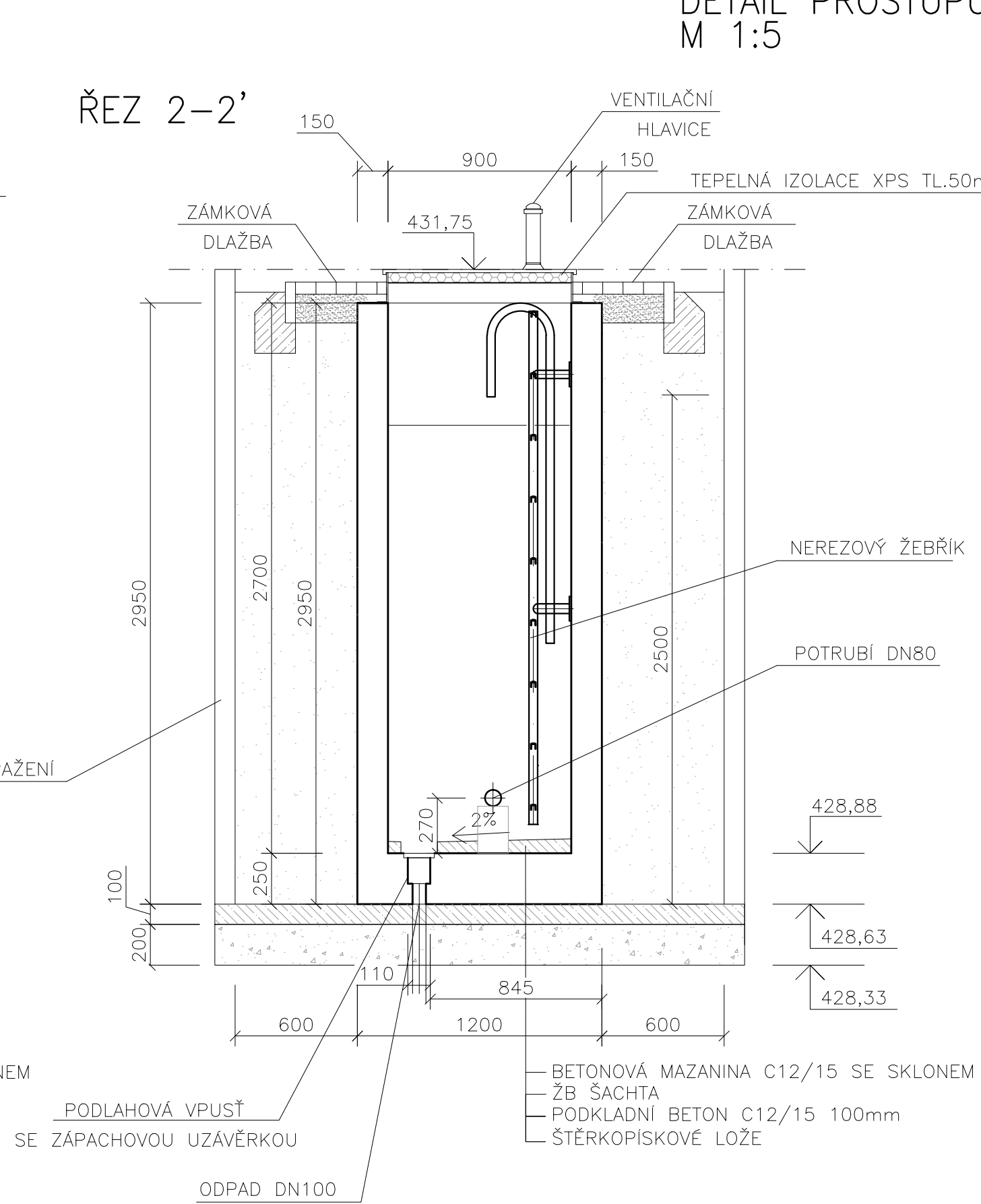
ŘEZ 1-1'



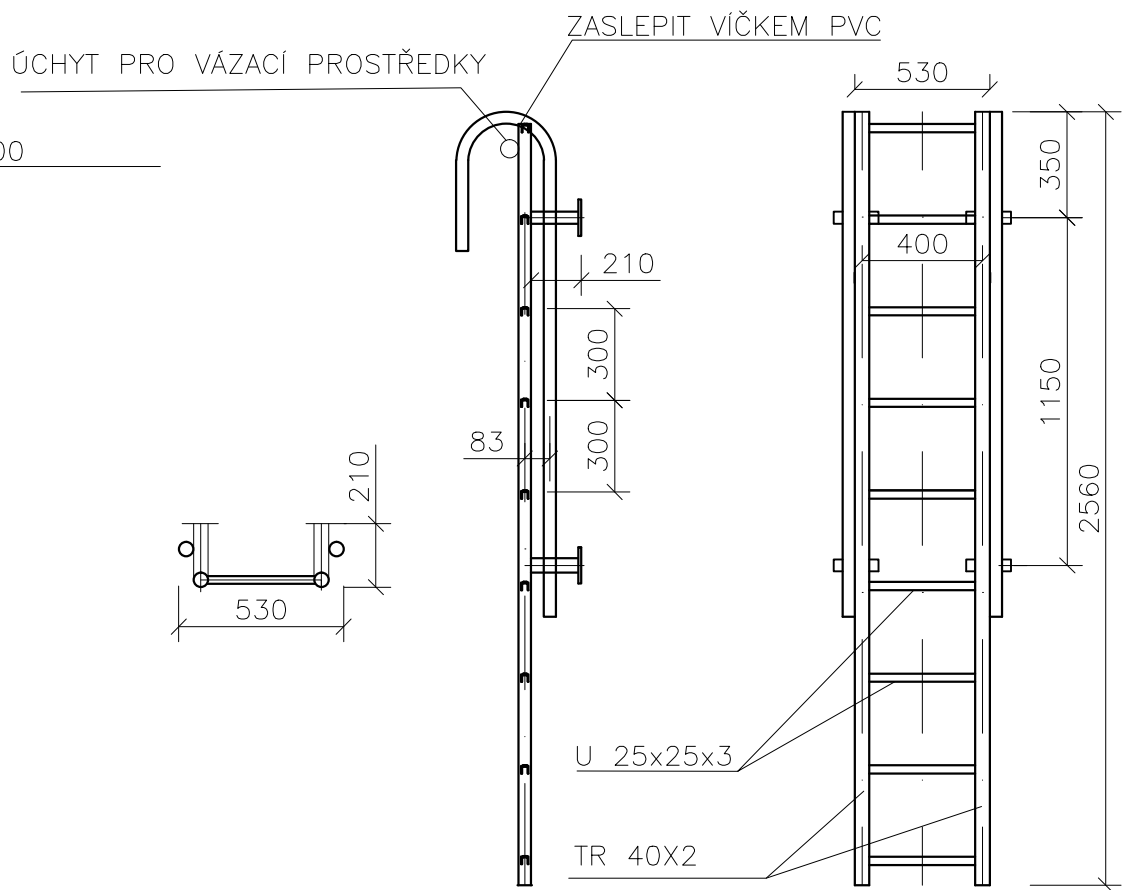
PŘÍČNÝ ŘEZ DLAŽBOU
M 1:5



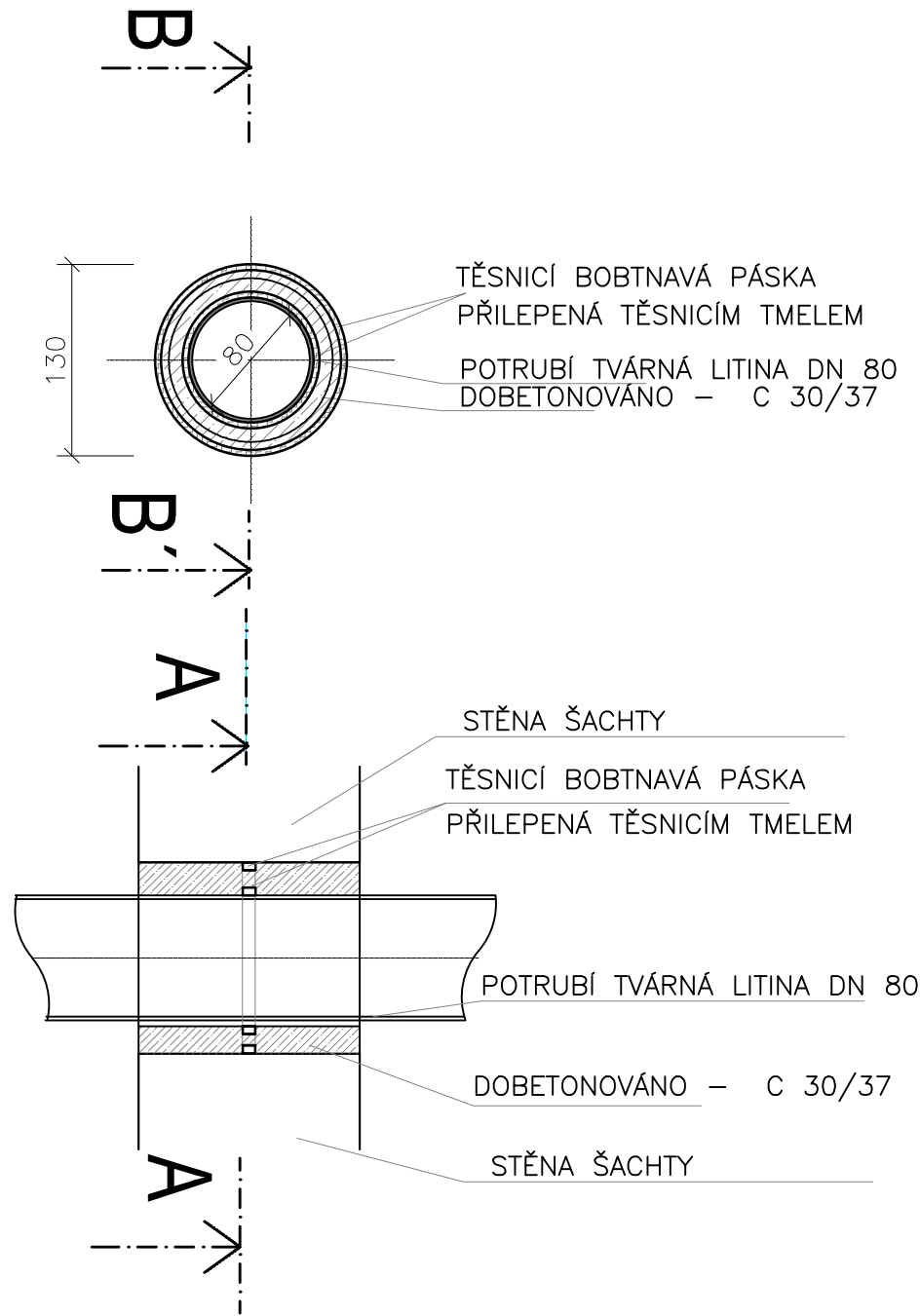
ŘEZ 2-2'



NEREZOVÝ ŽEBŘÍK S VÝSUVNÝMI OTOČNÝMI MADLY:





DETAIL PROSTUPU POTRUBÍ STĚNOU
M 1:5



POZNÁMKA:

- ŽEBŘÍK:
1. ŽEBŘÍK Z NEKORODUJÍCÍ OCELI 1.4541 DLE ČSN 75 0748
 2. PROTISKLUZOVÁ ÚPRAVA PŘÍČLI (VYRAŽENÉ A OBROUŠENÉ OTVORY PO 20mm)
 3. KOTVENÍ ŠTEŘINU Z NEKORODUJÍCÍ OCELI 1.4541
 4. OSA OZNAČENÉHO PŘÍČLE MUSÍ BÝT NA VÝSTUPNÍ ÚROVNI
- ŽB ŠACHTA: BETON C30/37 DLE ČSN EN 206-1+ BETONÁŘSKÁ VÝZTUŽ
OCHRANA PROTI ZEMNÍ VLHKOSTI PENETRAČNÍ ASF. NÁTĚR

D 303

II/360 Velké Meziříčí - JV obchvat 1. část		DSP	
OBJEDNATEL: Kraj Vysočina Žitkova 57 587 33 Jihlava			
PROJEKTANT: SPOLEČNOST "SHP + SHB - Velké Meziříčí" HLAVNÍ INŽENÝR PROJEKTU: Ing. Zbyněk Lazar		VEDOUcí SPOLEČNÍK SPOLEČNOSTI:  Stráský, Huší a partneři s.r.o. Břevčická 50 610 03 Brno	
VEDOUcí PROJEKTANT	ING. IVANA NOVOTNÁ	PROJEKTANT OBJEKTU: ALEF BRNO spol. s r.o. Příkop 8 602 00 BRNO IČO: 469 81 594 tel./fax: 05420 541249171 e-mail: info@alefbrno.cz	
VYPRACOVAL	ING. ERIKA BUAŠANSKÁ	KRAJ: VYSOČINA	
KONTROLOVAL	ING. PAVLA OTEPKOVÁ	INVESTOR (OBJEDNATEL): KRAJ VYSOČINA	
NÁZEV OBJEKTU:		NÁZEV OBJEKTU:	
SO 303 - PŘELOŽKA VODOVODU DN 350 v km 1,660-2,040		SO 303 - PŘELOŽKA VODOVODU DN 350 v km 1,660-2,040	
NÁZEV VÝKRESU:		NÁZEV VÝKRESU:	
VZDUŠNÍKOVÁ ŠACHTA		VZDUŠNÍKOVÁ ŠACHTA	
ČÍS. SOUPRAVY		ČÍS. VÝKRESU	
D.303.10		D.303.10	